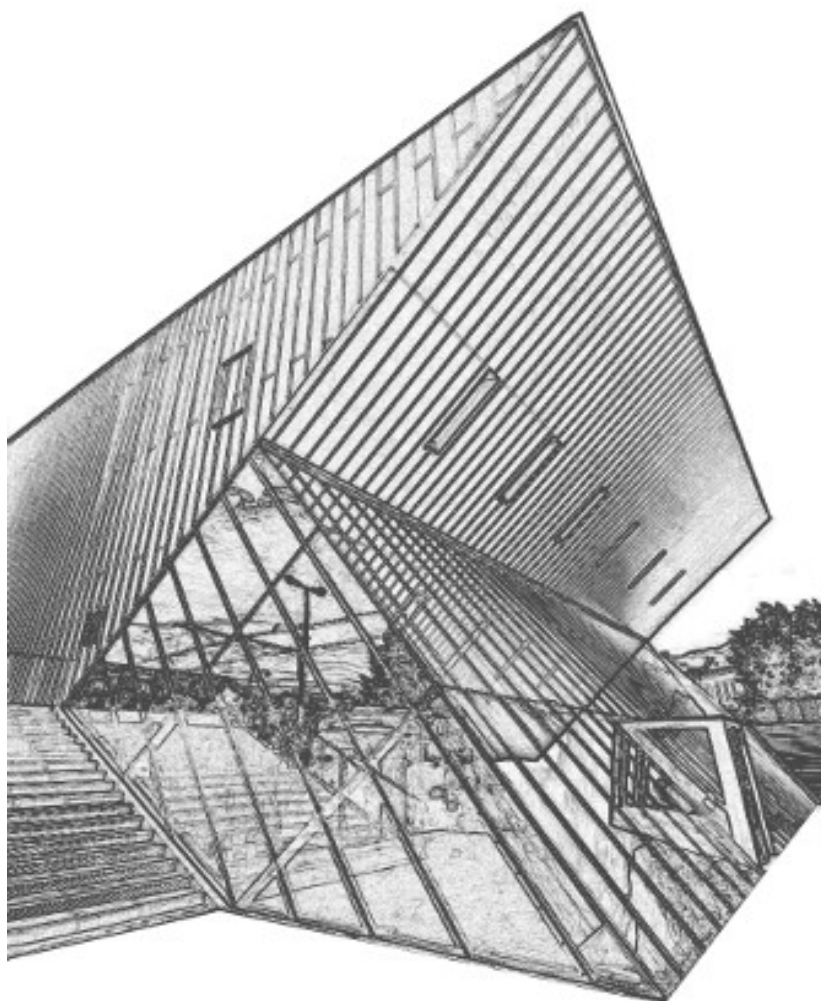


LA SOURCE

FICHE TECHNIQUE

L'AMPLI



DIRECTION TECHNIQUE

LIONEL FRAIX

lionel.fraix@ville-fontaine.fr

+33 (0)4 76 28 76 72

+33 (0)7 89 22 64 38

RÉGIE GÉNÉRALE

regielasource@ville-fontaine.fr

+33 (0)4 76 28 76 75

+33 (0)6 43 37 54 45

RÉGIE SON

THOMAS CHAFFARDON

thomas.chaffardon@ville-fontaine.fr

+33 (0)4 76 28 76 78

+33 (0)6 88 97 65 51



38 avenue Lénine - 38600 FONTAINE
Téléphone 04 76 28 76 76

www.lasource-fontaine.eu

L i c e n c e s
1-1034208/2-1034209/3-1034210

Mise à jour : 10/02/2025

PRÉAMBULE TECHNIQUE

Mesdames, Messieurs

Ce document fait partie intégrante de la fiche technique.

Il reprend les principaux points réglementaires en vigueur à La Source (ERP de type LNR et de catégorie 2)

Nous vous rappelons que :

- ✓ Conformément au décret n°2017-1244 du 7 août 2017 relatif à la prévention des risques liés aux bruits et aux sons amplifiés applicable au 1er octobre 2018, la limitation passe de 105 dB(A) à 102dB(A) sur 15mn, le niveau des basses fréquences est désormais limité : 118 dB(C) sur 15 mn, une limitation spécifique est fixée pour les spectacles jeune public (jusqu'à 6 ans révolu) : 94 dB(A) et 104 dB(C).
- ✓ Il est interdit de fumer dans l'enceinte du bâtiment. **Décret n°2006-1386 du 15 novembre 2006 fixant les conditions d'application de l'interdiction de fumer dans les lieux affectés à un usage collectif.**
- ✓ Les équipes accueillies devront respecter les horaires de travail et de repos définis par le code du travail en vigueur dans l'établissement :
 Au maximum 10H de travail sur 12h d'amplitude, 11h de repos journalier.
- ✓ Concernant l'utilisation de la nacelle Génie, il sera demandé à tout utilisateur les certifications nécessaires à la conduite de ce type de matériel. **arrêté du 02/12/1998.**
- ✓ Seuls les décors et accessoires en matériaux de catégorie M1 sont autorisés. L'organisateur ou le producteur devra être en mesure de présenter au responsable technique les procès verbaux de classement au feu des matériaux employés (décors, cyclos, écran de projection, etc...). **Article L.79 de l'arrêté du 5 février 2007**
- ✓ L'utilisation des Équipements de Protection Individuelle est obligatoire. Toute personne non-équipée sera tenue pour seule responsable en cas d'incident.
- ✓ **La Source dispose d'un équipement technique performant et adapté par salle, si le producteur ou l'artiste estime nécessaire d'utiliser des matériels et équipements autres que ceux dont dispose La Source, il devra lui-même et à ses frais en effectuer la location ou l'achat, le transport, l'assurance.**
- ✓ Pour les chargements et déchargements de matériel, et en raison du voisinage très proche avec des zones d'habitations, il sera demandé de réduire au mieux les nuisances sonores.
- ✓ Concernant les heures d'arrivées sur l'agglomération grenobloise, pensez à prendre en considération l'encombrement routier sur les grands axes aux heures de pointes, en général de 8h à 10h et de 16h à 18h.

Cordialement.

**LIONEL FRAIX,
DIRECTEUR TECHNIQUE**

LA SCÈNE

ACCÈS

- ✓ ENTRÉE ARTISTE (L 3,10M * H 2,45M) → 62 RUE DE LA LIBERTÉ 38600 FONTAINE

JAUGE

- ✓ 200 SPECTATEURS DEBOUT. SUPERFICIE ESPACE PUBLIC 75M²

PLATEAU

- ✓ ESPACE SCÉNIQUE SUR PRATICABLES NOIRS, +/- 30M²
- ✓ OUVERTURE : 8M
- ✓ PROFONDEUR : 4M
- ✓ HAUTEUR SCÈNE : 0,60M
- ✓ HAUTEUR SOUS FAUX-GRIL : 3M
- ✓ ACCÈS ARTISTES ET TECHNIQUE PAR L'ARRIÈRE-SCÈNE.

ÉQUIPEMENTS SCÉNIQUES

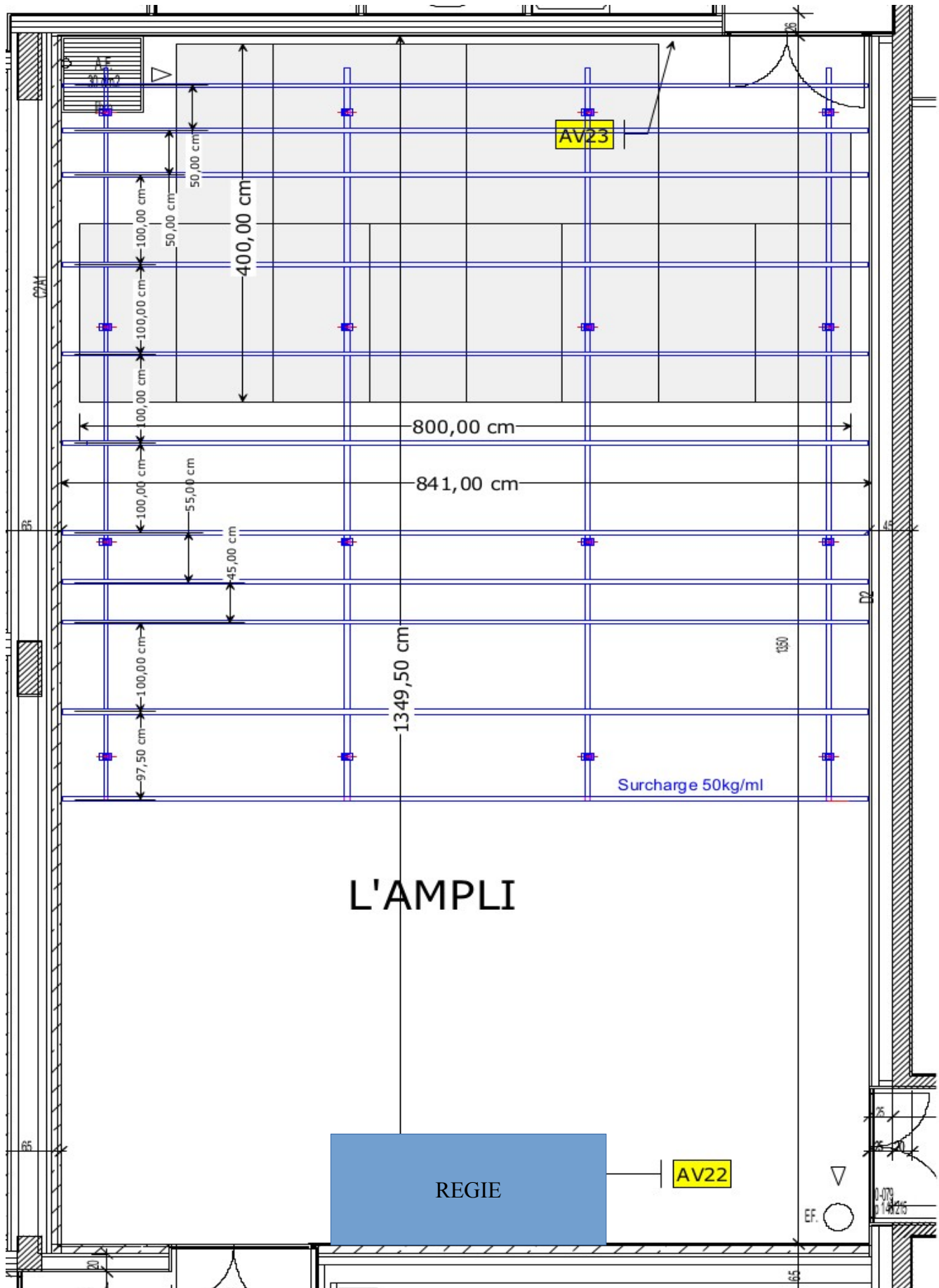
FAUX-GRIL

- ✓ RÉVILLE TUBULAIRE Ø 50MM, OUVERTURE 8,4M X PROFONDEUR 8M
- ✓ CHARGE MAXI : 50KG LE MÈTRE LINÉAIRE

DRAPERIES

- ✓ CADRE DE SCÈNE AVEC 2 PENDRILLONS ET 1 FRISE
- ✓ 1 RIDEAU DE FOND DE SCÈNE SUR NOUETTES

PLAN ET MESURES



LE SON

RÉGIE SON FAÇADE/RETOURS EN FOND DE SALLE PLEIN AXE ET DE PLEIN PIED

- ✓ 1 DIGICO SD8
- ✓ 1 YAMAHA DM7-EX AVEC UN RIO 3224D2 + UN RIO 1608D2
- ✓ 1 RÉVERBÉRATION NUMÉRIQUE TC ELECTRONICS M4000
- ✓ 1 RÉVERBÉRATION NUMÉRIQUE LEXICON PCM 96

DIFFUSION FAÇADE L.ACOUSTICS

- ✓ 2 A10 (WIDE ET FOCUS) PAR COTE
- ✓ 1 X8 CENTRALE
- ✓ 2 SUB KS 21 PAR COTE

RÉGIE RETOURS L.ACOUSTICS

- ✓ 6 ENCEINTES ACTIVES 112P

BACKLINE / DJ SET

- ✓ UN PARC COMPLET ET PROFESSIONNEL EST DISPONIBLE
- ✓ POUR LES DÉTAILS : thomas.chaffardon@ville-fontaine.fr
regielasource@ville-fontaine.fr

LIAISON REGIE/SCÈNE

- ✓ LIAISON WIFI IPAD MINI

PARC MICROPHONES DÉTAILLÉ

- ✓ 30 SHURE SM58
- ✓ 4 SHURE SM58SE
- ✓ 12 SHURE SM48LC
- ✓ 12 SHURE SM57
- ✓ 1 SHURE BETA 57
- ✓ 4 SHURE BETA 58A
- ✓ 8 SHURE BETA 98
- ✓ 2 SHURE BETA 91
- ✓ 2 SHURE BETA 87
- ✓ 2 SHURE BETA 52
- ✓ 2 SHURE SM81
- ✓ 2 NEUMANN KMS104BK
- ✓ 4 NEUMANN KM184
- ✓ 2 AKG C414 B-XLS
- ✓ 1 AKG C636
- ✓ 6 AKG SE300 + CELLULES CK93 HYPER CARDIOÏDES
- ✓ 6 AKG SE300 + CELLULES CK91 CARDIOÏDES
- ✓ 2 AKG C451
- ✓ 1 BEYERDYNAMIC M88
- ✓ 2 ELECTRO-VOICE RE20
- ✓ 2 AUDIX D6
- ✓ 3 AUDIX D2
- ✓ 1 AUDIX D4
- ✓ 3 AUDIX MICRO-D
- ✓ 1 AUDIX FIREBALL V
- ✓ 6 SENNHEISER MD421
- ✓ 6 x SENNHEISER E906
- ✓ 4 DPA 4099 + CLIPS VIOLON, VIOLONCELLE, CONTREBASSE, GUITARE, CUIVRE, BOIS
- ✓ 1 COUPLE COMPLET SCHOEPS CMC6 + RÉGLETTE ET CAPSULES MK5 OMNI/CARDIO

MICROPHONES SANS FILS

- ✓ 2 SHURE UR2 + CAPSULES SM58 / B58 / B87
- ✓ 2 SENNHEISER MICROS CRAVATES MKE2
- ✓ 1 DPA 4066 MICRO SERRE-TÊTE OMNI
- ✓ 1 DPA 4088 MICRO SERRE-TÊTE CARDIO

LIAISON HF

- ✓ 2 RÉCEPTEURS SHURE UR4D (Q5) + 1 ÉMETTEUR SHURE UR1MINI
- ✓ 2 RÉCEPTEURS SENNHEISER EW300G3 ET LEURS 2 POCKETS

AUTRES

- ✓ 14 DI BSS AR133
- ✓ 2 DI RADIAL J48 STEREO
- ✓ 2 DI AVALON U5

LA LUMIÈRE ET LA VIDÉO

!!! ATTENTION PLAN DE FEU FIXE !!!

CONSOLES

- ✓ 1 MA LIGHTCOMMANDER 48/96
- ✓ 1 MA GRANDMA2 LIGHT

PROJECTEURS

- ✓ 4 FRESNELS 500W ADB F51
- ✓ 2 PAR 64 1KW THOMAS
- ✓ 7 DÉCOUPES ADB EUROSPT DS 54 ZOOM 18°-38°
- ✓ 4 PARS À LEDS FULLCOLOR MULTIBEAM RGB OXO
- ✓ 12 PARS LEDS 120 W COLORADO 2 CHAUVET (mode SSP)
- ✓ 4 STRIKE ARRAY 2 CHAUVET

EFFETS

- ✓ 4 FUNSTRIP OXO
- ✓ 4 CONTEST BEAM 4
- ✓ 1 MARTIN ATOMIC 3000
- ✓ 1 BOULE A FACETTES 70CM
- ✓ 1 MACHINE À BROUILLARD MVS LE MAITRE

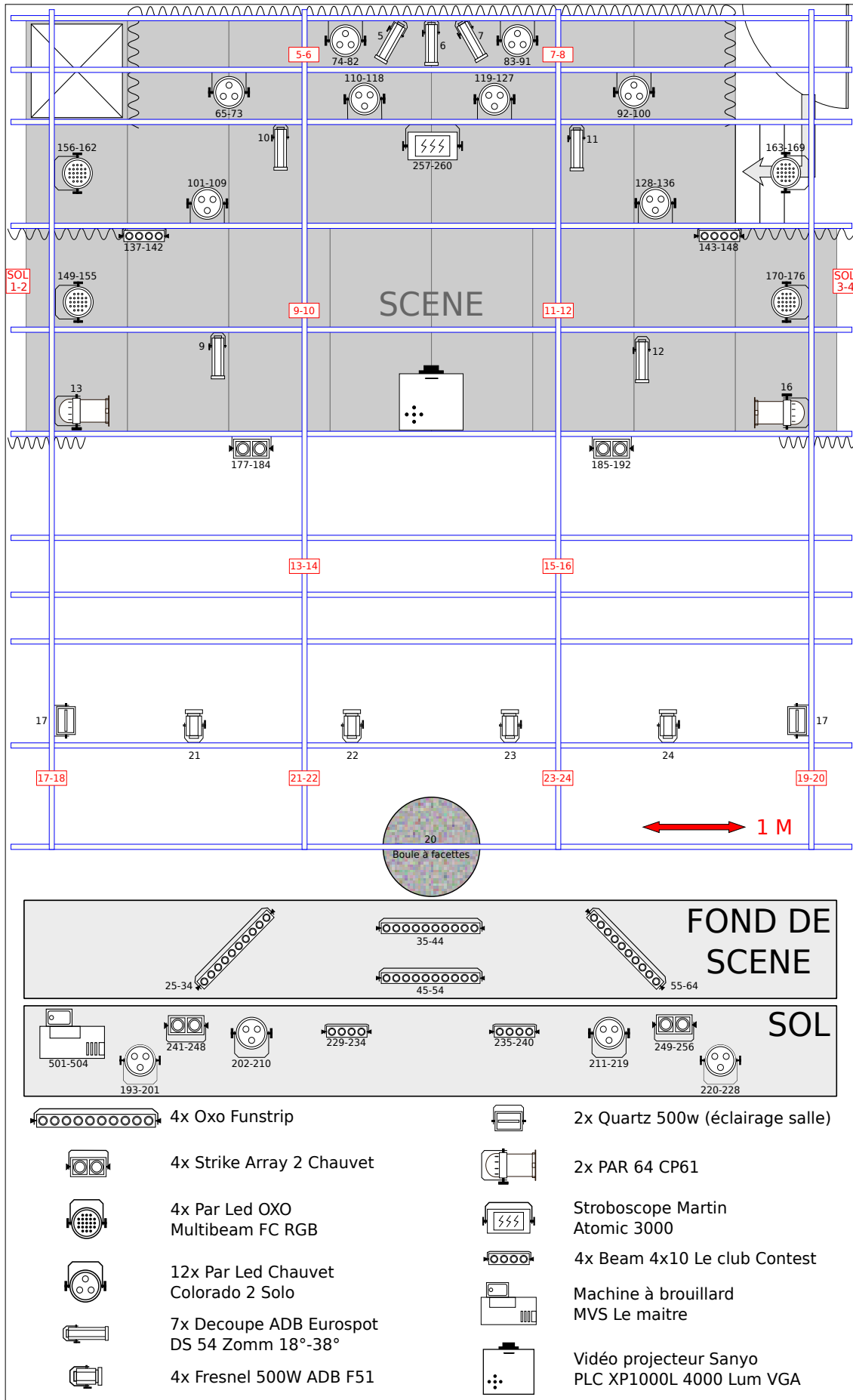
GRADATEURS

- ✓ 24 CIRCUITS NUMÉRIQUES DE 2,2KW ADB

VIDÉO

- ✓ 1 VIDÉO-PROJECTEUR MOBILE PANASONIC 6200 LUMENS PT-EX620 VGA/HDMI
RAPPORT DE PROJECTION (1,32-2,44):1
- ✓ 1 ÉCRAN (MUR PEINT EN BLANC) 3X3M

PLAN DE FEU (FIXE)



LES LOGES ET L'ESPACE CATERING

LOGES

- ✓ 2 LOGES AVEC LAVABOS, DOUCHE ET WC
- ✓ 1 LOGE ACCESSIBLE PMR AVEC LAVABOS, DOUCHE ET WC
- ✓ WIFI



ESPACE CATERING « LA RUCHE »

- ✓ AGRÉABLE ET FONCTIONNEL
- ✓ WIFI



**VISITEZ LA SOURCE EN
CLIQUANT SUR [CE LIEN](https://fontube.fr/videos/watch/fbc99bca-7ae2-40a9-bccf-d60774bfe9c3) !**

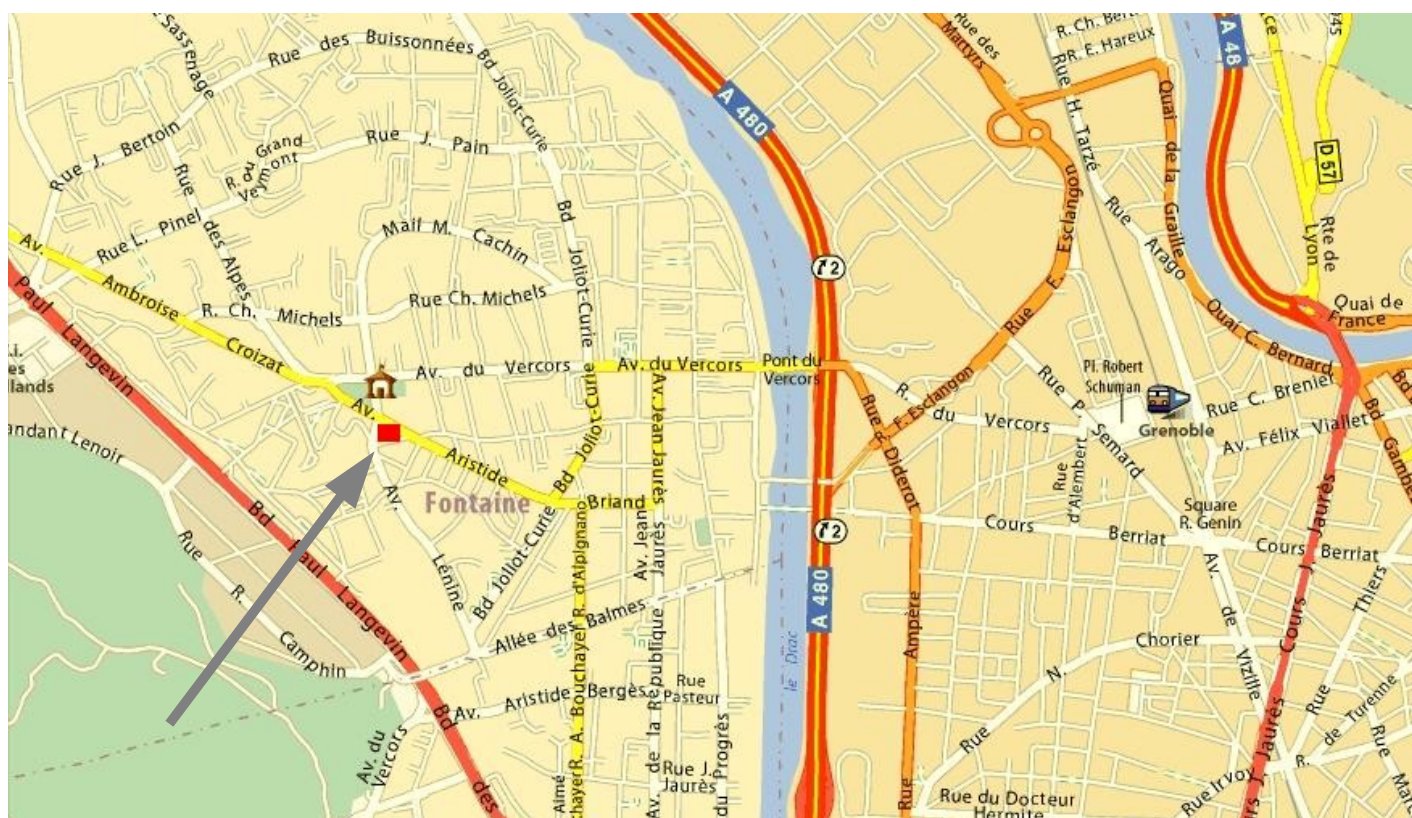
<https://fontube.fr/videos/watch/fbc99bca-7ae2-40a9-bccf-d60774bfe9c3>

POUR VENIR

PAR LA ROUTE

- ✓ DEPUIS PARIS/LYON/VALENCE/MARSEILLE, A480 SORTIE 2
- ✓ DEPUIS GENÈVE/CHAMBÉRY/EST, A41 PUIS « ROCADE SUD » DIRECTION LYON/VALENCE PUIS A480 SORTIE 2

PARIS/LYON/VALENCE/MARSEILLE



CHAMBÉRY/GENÈVE

- ✓ **N.B :** À L'ATTENTION DES GPS, RENSEIGNER LE 71 RUE DE LA LIBERTÉ, 38600 FONTAINE POUR ACCÉDER À L'ENTRÉE ARTISTES – DÉCHARGEMENT MATÉRIEL
- ✓ **N.B 2 :** 1 PC 32A MONO EST À DISPOSITION POUR VOTRE TOURBUS

EN TRAIN

- ✓ GARE DE GRENOBLE À 5 MINUTES
- ✓ ACCÈS DIRECT EN TRAMWAY AVEC LA LIGNE A, DIRECTION FONTAINE LA POYA, ARRÊT FONTAINE - HÔTEL DE VILLE – LA SOURCE



EN AVION

- ✓ GRENOBLE AÉROPORT ISÈRE, À 45 KM www.grenoble-airport.com
- ✓ LYON SAINT-EXUPÉRY, À 90 KM www.lyonaeroports.com