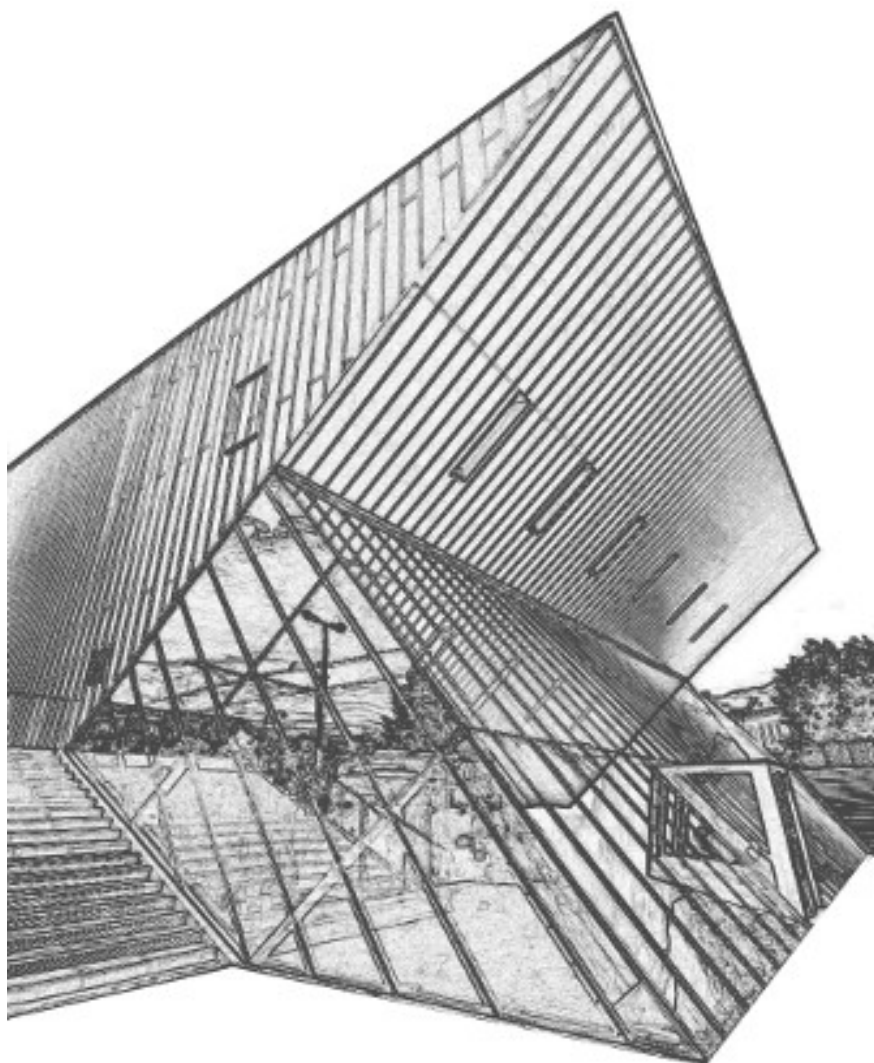


LA SOURCE

FICHE TECHNIQUE

GRANDE SALLE



DIRECTION TECHNIQUE

GILLES BARJOT

gilles.barjot@ville-fontaine.fr

+33 (0)4 76 28 76 72

+33 (0)6 74 38 04 58

RÉGIE GÉNÉRALE

NICOLAS MASSON

nicolas.masson@ville-fontaine.fr

+33 (0)4 76 28 76 75

+33 (0)6 43 37 54 45

RÉGIE SON

THOMAS CHAFFARDON

thomas.chaffardon@ville-fontaine.fr

+33 (0)4 76 28 76 78

+33 (0)6 88 97 65 51



PRÉAMBULE TECHNIQUE

Mesdames, Messieurs

Ce document fait partie intégrante de la fiche technique.
Il reprend les principaux points réglementaires en vigueur à La Source.

Nous vous rappelons que :

- ✓ Il est interdit de fumer dans l'enceinte du bâtiment. **Décret n°2006-1386 du 15 novembre 2006 fixant les conditions d'application de l'interdiction de fumer dans les lieux affectés à un usage collectif.**
- ✓ Les équipes accueillies devront respecter les horaires de travail et de repos -définis par le code du travail- en vigueur dans l'établissement.
- ✓ Concernant l'utilisation de la nacelle Génie, il sera demandé à tout utilisateur les certifications nécessaires à la conduite de ce type de matériel. **arrêté du 02/12/1998.**
- ✓ Seuls les décors et accessoires en matériaux de catégorie M1 sont autorisés. L'organisateur ou le producteur devra être en mesure de présenter au responsable technique les procès verbaux de classement au feu des matériaux employés (décors, cyclos, écran de projection, etc...). **Article L.79 de l'arrêté du 5 février 2007**
- ✓ Le niveau de pression acoustique ne pourra dépasser 105db(A) en niveau moyen à la régie.
- ✓ L'utilisation des Équipements de Protection Individuelle est obligatoire. Toute personne non-équipée sera tenue pour seule responsable en cas d'incident.
- ✓ **La Source dispose d'un équipement technique performant et adapté par salle, si le producteur ou l'artiste estime nécessaire d'utiliser des matériels et équipements autres que ceux dont dispose La Source, il devra lui-même et à ses frais en effectuer la location ou l'achat, le transport, l'assurance.**
- ✓ Pour les chargements et déchargements de matériel, et en raison du voisinage très proche avec des zones d'habitations, il sera demandé de réduire au mieux les nuisances sonores.
- ✓ Concernant les heures d'arrivées sur l'agglomération grenobloise, pensez à prendre en considération l'encombrement routier sur les grands axes aux heures de pointes, en général de 8h à 10h et de 16h à 18h.

Cordialement.

**GILLES BARJOT,
DIRECTEUR TECHNIQUE**

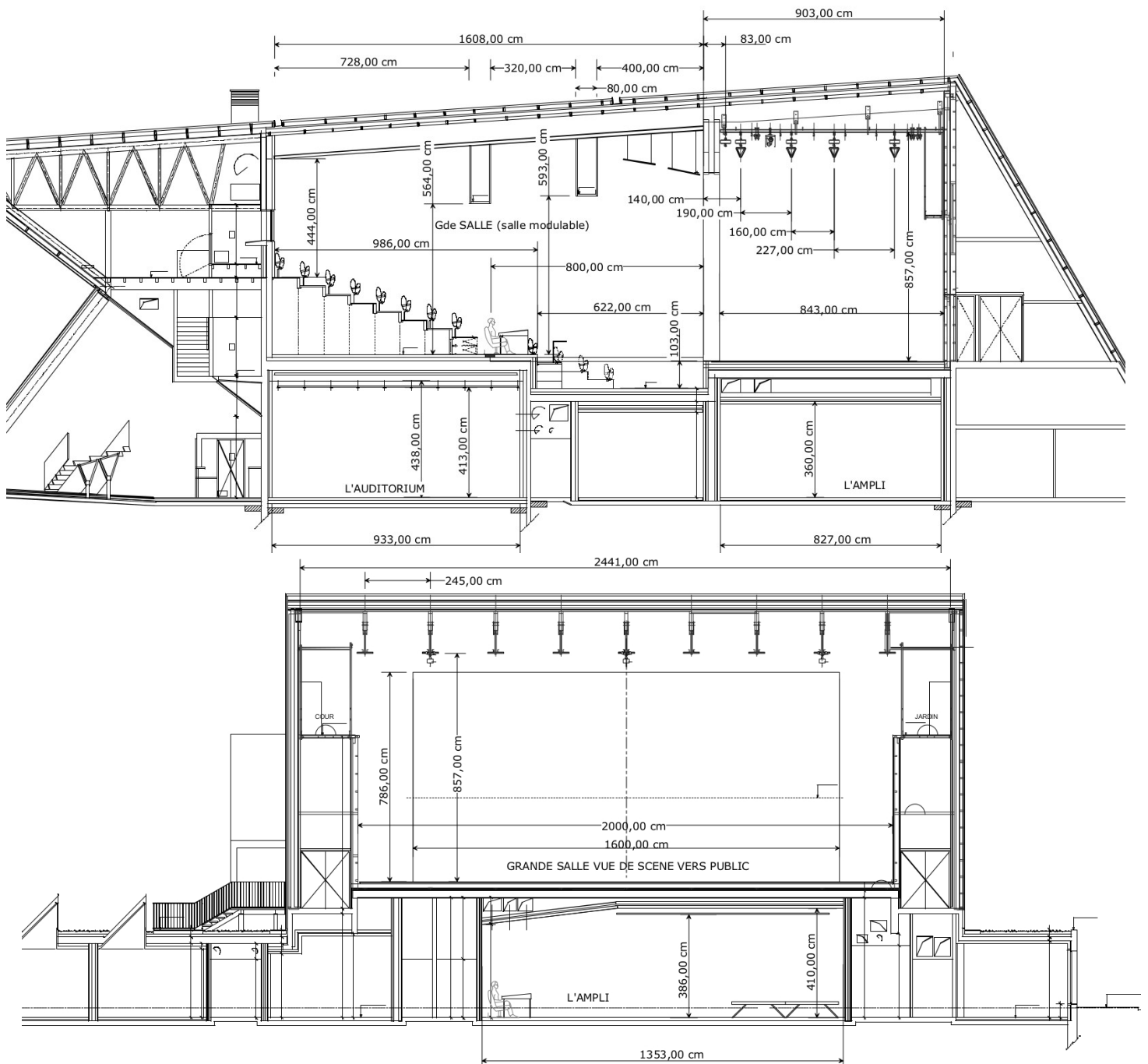
LA SCÈNE

JAUGE

- ✓ 434 PLACES EN CONFIGURATION TOUT ASSIS
- ✓ 620 PLACES EN CONFIGURATION ASSIS/DEBOUT

PLATEAU

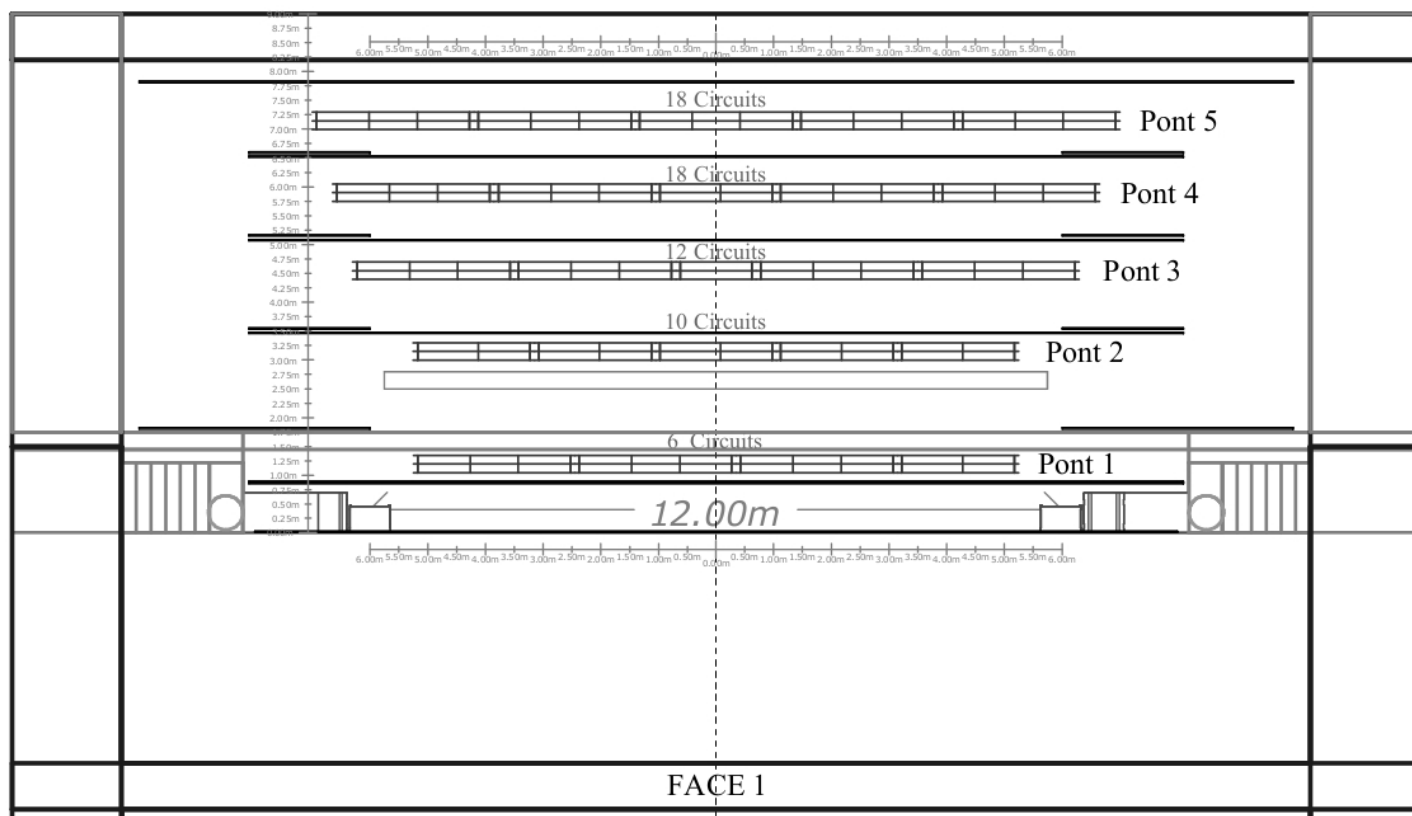
- ✓ MUR À MUR : 20M
- ✓ CADRE DE SCÈNE : 12M
- ✓ PROFONDEUR DU NEZ DE SCÈNE AU RIDEAU DE FOND : 7,60M
- ✓ HAUTEUR : 1M / PENTE : 0%
- ✓ PLANCHER NOIR BOIS
- ✓ ACCESSIBLE AUX PERSONNES À MOBILITÉ RÉDUITE



ÉQUIPEMENTS SCÉNIQUES

FAUX-GRIL HAUTEUR MAX 7M

- ✓ 5 PONTS TRIANGULÉS 300MM MOTORISÉS



DRAPERIES

- ✓ 1 RIDEAU D'AVANT-SCÈNE MOTORISÉ
- ✓ 1 RIDEAU DE FOND DE SCÈNE ACOUSTIQUE MOTORISÉ + 1 RIDEAU SEMI-ACOUSTIQUE MANUEL
- ✓ 3 PLANS DE PENDRILLONS À L'ITALIENNE
- ✓ 4 FRISES

EXTRAS

- ✓ 12 PRATICABLES SAMIA

RÉGLAGES

- ✓ NACELLE GÉNIE

LE SON

RÉGIE SON FAÇADE, EN MILIEU DE GRADINS À 7,50M DU NEZ DE SCÈNE

- ✓ 1 DIGICO SD8
- ✓ 2 EL8-X DISTRESSOR
- ✓ 1 TC ELECTRONIC D-TWO
- ✓ 1 LEXICON PCM96
- ✓ 1 TC ELECTRONICS M3000

DIFFUSION FAÇADE L.ACOUSTICS DV DOSC

- ✓ 5 DV-DOSC + 2 DV-SUB + 1 SB28 PAR CÔTÉ
- ✓ 1 FRONT FILL AVEC 1 112XT
- ✓ 1 CLUSTER CENTRAL AVEC 1 115XTHIQ

RÉGIE RETOURS : SUR SCÈNE À COUR

- ✓ 1 DIGICO SD8

RETOURS

- ✓ 12 ENCEINTES 112P L.ACOUSTIC
- ✓ 2 ENCEINTES 115XT HIQ L.ACOUSTIC
- ✓ 3 SYSTÈMES IN EARS STÉRÉO SHURE PSM700

BACKLINE / DJ SET

- ✓ UN PARC COMPLET ET PROFESSIONNEL EST DISPONIBLE
- ✓ POUR LES DÉTAILS : thomas.chaffardon@ville-fontaine.fr
nicolas.masson@ville-fontaine.fr

EXTRAS

- ✓ ENREGISTREMENT NUMÉRIQUE MULTIPISTES DES CONCERTS. PRÉVOIR UN DISQUE DUR FIREWIRE 800 FORMATÉ MAC OSX OU UNE GROSSE CLÉ USB POUR RÉCUPÉRER L'ENREGISTREMENT À LA FIN DU CONCERT

LIASON REGIE/SCÈNE

- ✓ MADI COAXIAL IN-OUT + REDONDANCES
- ✓ 3 CATÉGORIE 6
- ✓ 4 ANALOGIQUES

PARC MICROPHONES DÉTAILLÉ

- ✓ 30 SHURE SM58
- ✓ 4 SHURE SM58SE
- ✓ 12 SHURE SM48LC
- ✓ 12 SHURE SM57
- ✓ 1 SHURE BETA 57
- ✓ 4 SHURE BETA 58A
- ✓ 8 SHURE BETA 98
- ✓ 2 SHURE BETA 91
- ✓ 2 SHURE BETA 87
- ✓ 2 SHURE BETA 52
- ✓ 2 SHURE SM81
- ✓ 2 NEUMANN KMS104BK
- ✓ 4 NEUMANN KM184
- ✓ 2 AKG C414 B-XLS
- ✓ 6 AKG SE300 + CELLULES CK93 HYPER CARDIOÏDES
- ✓ 6 AKG SE300 + CELLULES CK91 CARDIOÏDES
- ✓ 1 BEYERDYNAMIC M88
- ✓ 2 ELECTRO-VOICE RE20
- ✓ 2 AUDIX D6
- ✓ 3 AUDIX D2
- ✓ 3 AUDIX MICRO-D
- ✓ 1 AUDIX FIREBALL V
- ✓ 6 SENNHEISER MD421
- ✓ 6 x SENNHEISER E906
- ✓ 4 DPA 4099 + CLIPS VIOLON, VIOLONCELLE, CONTREBASSE, GUITARE, CUIVRE, BOIS
- ✓ 1 COUPLE COMPLET SCHOEPS CMC6 + RÉGLETTE ET CAPSULES MK5 OMNI/CARDIO

MICROPHONES SANS FILS

- ✓ 2 SHURE UR2 + CAPSULES SM58
- ✓ 2 SHURE UR2 + CAPSULES B87
- ✓ 2 SENNHEISER MICROS CRAVATES MKE2
- ✓ 1 DPA 4066 MICRO SERRE-TÊTE OMNI
- ✓ 1 DPA 4088 MICRO SERRE-TÊTE CARDIO

LIAISON HF

- ✓ 2 RÉCEPTEURS SHURE UR4D (Q5) + 1 ÉMETTEUR SHURE UR1MINI
- ✓ 2 RÉCEPTEURS SENNHEISER EW300G3 ET LEURS 2 POCKETS

AUTRES

- ✓ 14 DI BSS AR133
- ✓ 2 DI RADIAL J48 STEREO
- ✓ 2 DI AVALON U5

LA LUMIÈRE ET LA VIDÉO

RÉGIE LUMIÈRE EN CABINE EN HAUT DES GRADINS OUVERTE PAR BAIES COULISSANTES

- ✓ 1 MA GRANDMA2 LIGHT
- ✓ 1 MA LIGHTCOMMANDER 48/96

PROJECTEURS

- ✓ 8 MAC700 PROFILE MARTIN
- ✓ 8 MAC700 WASH MARTIN
- ✓ 6 MH6 WASH RUSH
- ✓ 4 BARRES DE 6 PARS 64 THOMAS
- ✓ 32 PAR 64 1KW THOMAS
- ✓ 18 PC 1KW RJULIAT
- ✓ 10 DÉCOUPES 2KW RJULIAT 714SX
- ✓ 10 DÉCOUPES 1KW RJULIAT 613SX
- ✓ 4 ACL 4X250W THOMAS
- ✓ 8 BLINDER FL1300W SCENILUX
- ✓ 8 FUNSTRIP OXO
- ✓ 6 DATAKOLOR 25FC STARWAY
- ✓ 4 CONTEST BEAM 4

EFFETS

- ✓ 1 STROBOSCOPE ATOMIC3000 MARTIN
- ✓ 1 MACHINE À BROUILLARD LE MAITRE

GRADATEURS

- ✓ 72 CELLULES 2,2KW ADB

DMX

- ✓ 4 UNIVERS DMX

VIDÉO

- ✓ 1 VIDÉO PROJECTEUR CHRISTIE D12WU-H 12000 LUMENS VGA ou DVI
- ✓ 1 OBJECTIF GRAND ANGLE RAPPORT DE PROJECTION (0,84-1,02):1
- ✓ 1 OBJECTIF RAPPORTS DE PROJECTION (1,5-2,0):1
- ✓ 1 LECTEUR DVD
- ✓ 1 ÉCRAN POLICHINELLE MOTORISÉ FIXE AU MANTEAU, DIM 11,20M X 4,80M
- ✓ 1 TOILE DE PROJECTION MOBILE, DIM 8M X 6M
- ✓ 1 ÉCRAN MOBILE OU SUR PIEDS, DIM 4M X 3M

LES LOGES ET L'ESPACE CATERING

LOGES

- ✓ 2 LOGES AVEC LAVABOS, DOUCHE ET WC
- ✓ 1 LOGE ACCESSIBLE PMR AVEC LAVABOS, DOUCHE ET WC
- ✓ WIFI

ESPACE CATERING« LA RUCHE »

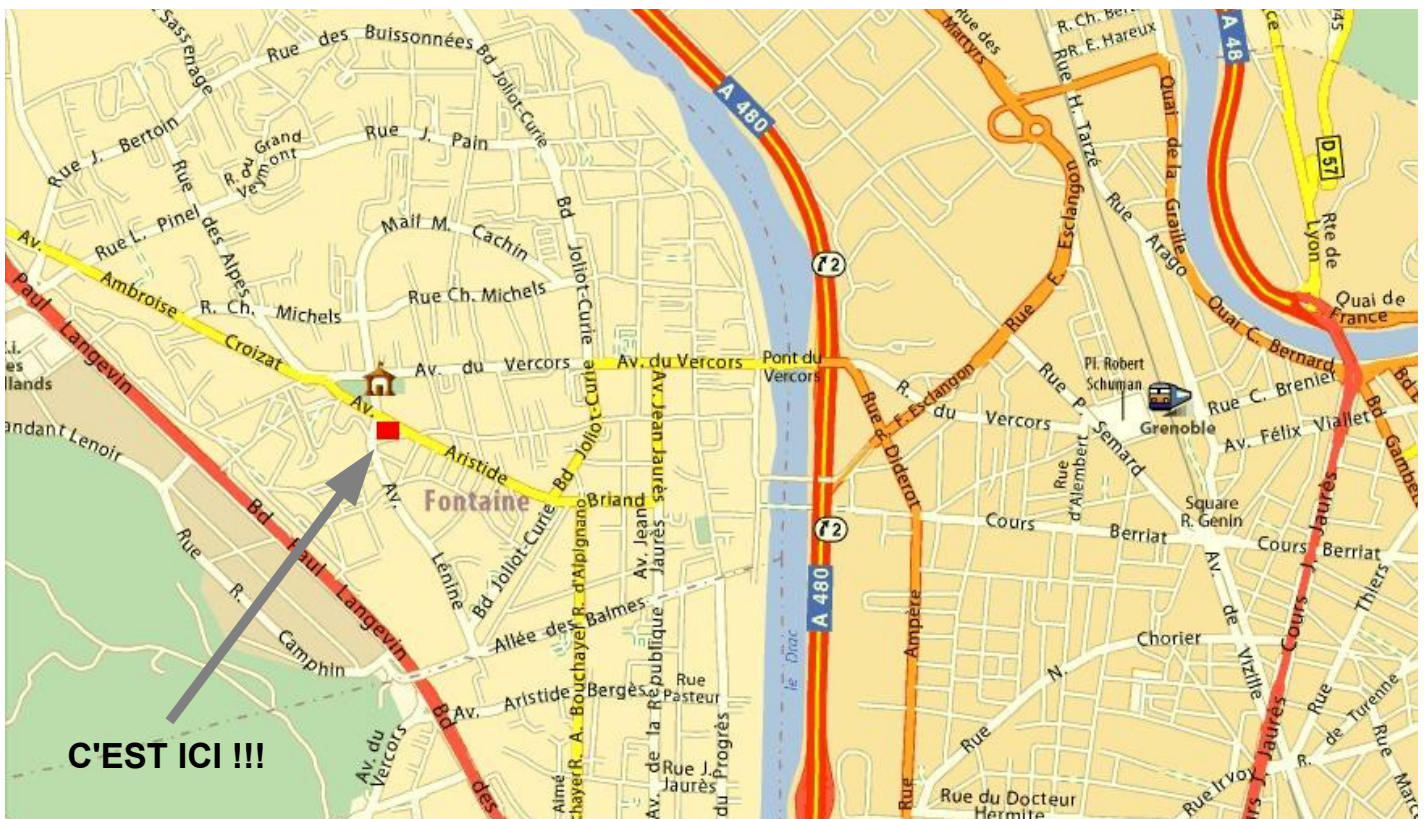
- ✓ AGRÉABLE ET FONCTIONNEL
- ✓ WIFI

POUR VENIR

PAR LA ROUTE

- ✓ DEPUIS PARIS/LYON/VALENCE/MARSEILLE, A480 SORTIE 2
- ✓ DEPUIS GENÈVE/CHAMBÉRY/EST, A41 PUIS « ROCADE SUD » DIRECTION LYON/VALENCE PUIS A480 SORTIE 2

PARIS/LYON/VALENCE/MARSEILLE



CHAMBÉRY/GENÈVE

- ✓ **N.B** : À L'ATTENTION DES GPS, RENSEIGNER LE 71 RUE DE LA LIBERTÉ, 38600 FONTAINE POUR ACCÉDER À L'ENTRÉE ARTISTES – DÉCHARGEMENT MATÉRIEL
- ✓ **N.B 2** : 1 PC 32A MONO EST À DISPOSITION POUR VOTRE TOURBUS

EN TRAIN

- ✓ GARE DE GRENOBLE À 5 MINUTES
- ✓ ACCÈS DIRECT EN TRAMWAY AVEC LA LIGNE A, DIRECTION FONTAINE LA POYA, ARRÊT FONTAINE - HÔTEL DE VILLE – LA SOURCE



EN AVION

- ✓ GRENOBLE AÉROPORT ISÈRE, À 45 KM www.grenoble-airport.com
- ✓ LYON SAINT-EXUPÉRY, À 90 KM www.lyonaeroports.com