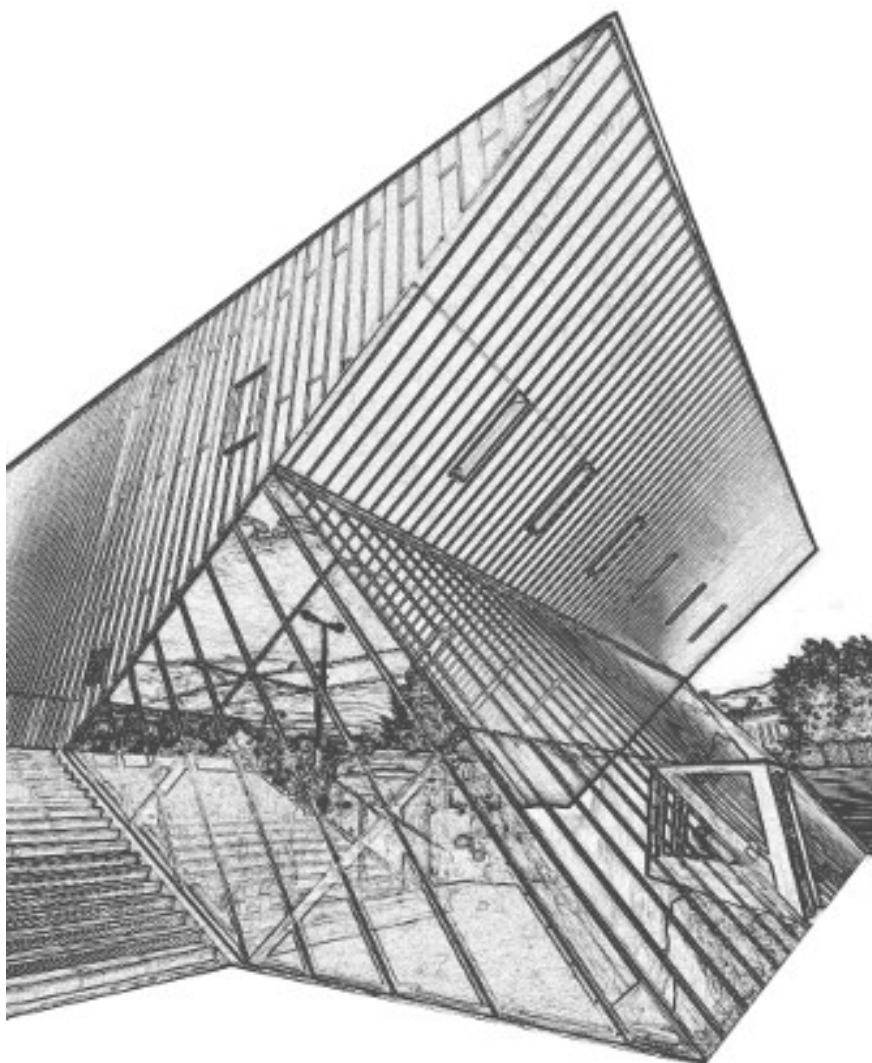


# LA SOURCE

## FICHE TECHNIQUE

# L'AMPLI



### **DIRECTION TECHNIQUE**

**GILLES BARJOT**

[gilles.barjot@ville-fontaine.fr](mailto:gilles.barjot@ville-fontaine.fr)

+33 (0)4 76 28 76 72

+33 (0)6 74 38 04 58

### **RÉGIE GENERALE**

**NICOLAS MASSON**

[nicolas.masson@ville-fontaine.fr](mailto:nicolas.masson@ville-fontaine.fr)

+33 (0)4 76 28 76 75

+33 (0)6 43 37 54 45

### **RÉGIE SON**

**THOMAS CHAFFARDON**

[thomas.chaffardon@ville-fontaine.fr](mailto:thomas.chaffardon@ville-fontaine.fr)

+33 (0)4 76 28 76 78

+33 (0)6 88 97 65 51



# PRÉAMBULE TECHNIQUE

Mesdames, Messieurs

Ce document fait partie intégrante de la fiche technique.  
Il reprend les principaux points réglementaires en vigueur à La Source.

Nous vous rappelons que :

- ✓ Il est interdit de fumer dans l'enceinte du bâtiment. **Décret n°2006-1386 du 15 novembre 2006 fixant les conditions d'application de l'interdiction de fumer dans les lieux affectés à un usage collectif.**
- ✓ Les équipes accueillies devront respecter les horaires de travail et de repos -définis par le code du travail- en vigueur dans l'établissement.
- ✓ Concernant l'utilisation de la nacelle Génie, il sera demandé à tout utilisateur les certifications nécessaires à la conduite de ce type de matériel. **arrêté du 02/12/1998.**
- ✓ Seuls les décors et accessoires en matériaux de catégorie M1 sont autorisés. L'organisateur ou le producteur devra être en mesure de présenter au responsable technique les procès verbaux de classement au feu des matériaux employés (décors, cyclos, écran de projection, etc...). **Article L.79 de l'arrêté du 5 février 2007**
- ✓ Le niveau de pression acoustique ne pourra dépasser 105db(A) en niveau moyen à la régie.
- ✓ L'utilisation des Équipements de Protection Individuelle est obligatoire. Toute personne non-équipée sera tenue pour seule responsable en cas d'incident.
- ✓ **La Source dispose d'un équipement technique performant et adapté par salle, si le producteur ou l'artiste estime nécessaire d'utiliser des matériels et équipements autres que ceux dont dispose La Source, il devra lui-même et à ses frais en effectuer la location ou l'achat, le transport, l'assurance.**
- ✓ Pour les chargements et déchargements de matériel, et en raison du voisinage très proche avec des zones d'habitations, il sera demandé de réduire au mieux les nuisances sonores.
- ✓ Concernant les heures d'arrivées sur l'agglomération grenobloise, pensez à prendre en considération l'encombrement routier sur les grands axes aux heures de pointes, en général de 8h à 10h et de 16h à 18h.

Cordialement.

**GILLES BARJOT,  
DIRECTEUR TECHNIQUE**

# LA SCÈNE

## JAUGE

- ✓ 230 SPECTATEURS DEBOUT. SUPERFICIE ESPACE PUBLIC 75M<sup>2</sup>

## PLATEAU

- ✓ ESPACE SCÉNIQUE SUR PRATICABLES NOIRS, +/- 30M<sup>2</sup>
- ✓ OUVERTURE : 8M
- ✓ PROFONDEUR : 4M
- ✓ HAUTEUR SCÈNE : 0,60M
- ✓ HAUTEUR SOUS FAUX-GRIL : 3M
- ✓ ACCÈS ARTISTES ET TECHNIQUE PAR L'ARRIÈRE-SCÈNE.

## ÉQUIPEMENTS SCÉNIQUES

### FAUX-GRIL

- ✓ RÉSILLE TUBULAIRE Ø 50MM, OUVERTURE 8,4M X PROFONDEUR 8M
- ✓ CHARGE MAXI : 50KG LE MÈTRE LINÉAIRE

### DRAPERIES

- ✓ CADRE DE SCÈNE AVEC 2 PENDRILLONS ET 1 FRISE
- ✓ 1 RIDEAU DE FOND DE SCÈNE



# LE SON

## RÉGIE SON FAÇADE/RETOURS EN FOND DE SALLE PLEIN AXE ET DE PLEIN PIED

- ✓ 1 DIGICO SD8
- ✓ 1 RÉVERBÉRATION NUMÉRIQUE TC ELECTRONICS R4000
- ✓ 1 RÉVERBÉRATION NUMÉRIQUE LEXICON PCM 96
- ✓ 1 TC ELECTRONIC D-TWO
- ✓ 1 PLATINE CD TASCAM CD01U PRO

## DIFFUSION FAÇADE L.ACOUSTICS

- ✓ 2 ENCEINTES PRINCIPALES 112XT
- ✓ 2 ENCEINTES DÉLAYÉES 112P
- ✓ 2 SB118

## RÉGIE RETOURS L.ACOUSTICS

- ✓ 6 ENCEINTES ACTIVES 112P

## BACKLINE / DJ SET

- ✓ UN PARC COMPLET ET PROFESSIONNEL EST DISPONIBLE
- ✓ POUR LES DÉTAILS : [thomas.chaffardon@ville-fontaine.fr](mailto:thomas.chaffardon@ville-fontaine.fr)  
[nicolas.masson@ville-fontaine.fr](mailto:nicolas.masson@ville-fontaine.fr)

## EXTRAS

- ✓ ENREGISTREMENT NUMÉRIQUE MULTIPISTES SIMULTANÉES SUR MAC BOOK PRO ET CARTE RME HDSP/ MADI 64. PRÉVOIR UN DISQUE DUR FIREWIRE 800 FORMATÉ MAC OSX POUR RÉCUPÉRER L'ENREGISTREMENT À L'ISSU DU CONCERT

# PARC MICROPHONES DÉTAILLÉ

- ✓ 30 SHURE SM58
- ✓ 4 SHURE SM58SE
- ✓ 12 SHURE SM48LC
- ✓ 12 SHURE SM57
- ✓ 1 SHURE BETA 57
- ✓ 4 SHURE BETA 58A
- ✓ 8 SHURE BETA 98
- ✓ 2 SHURE BETA 91
- ✓ 2 SHURE BETA 87
- ✓ 2 SHURE BETA 52
- ✓ 2 SHURE SM81
- ✓ 2 NEUMANN KMS104BK
- ✓ 4 NEUMANN KM184
- ✓ 2 AKG C414 B-XLS
- ✓ 6 AKG SE300 + CELLULES CK93 HYPER CARDIOÏDES
- ✓ 6 AKG SE300 + CELLULES CK91 CARDIOÏDES
- ✓ 1 BEYERDYNAMIC M88
- ✓ 2 ELECTRO-VOICE RE20
- ✓ 2 AUDIX D6
- ✓ 3 AUDIX D2
- ✓ 3 AUDIX MICRO-D
- ✓ 1 AUDIX FIREBALL V
- ✓ 6 SENNHEISER MD421
- ✓ 6 x SENNHEISER E906
- ✓ 4 DPA 4099 + CLIPS VIOLON, VIOLONCELLE, CONTREBASSE, GUITARE, CUIVRE, BOIS
- ✓ 1 COUPLE COMPLET SCHOEPS CMC6 + RÉGLETTE ET CAPSULES MK5 OMNI/CARDIO

## MICROPHONES SANS FILS

- ✓ 2 SHURE UR2 + CAPSULES SM58
- ✓ 2 SHURE UR2 + CAPSULES B87
- ✓ 2 SENNHEISER MICROS CRAVATES MKE2
- ✓ 1 DPA 4066 MICRO SERRE-TÊTE OMNI
- ✓ 1 DPA 4088 MICRO SERRE-TÊTE CARDIO

## LIAISON HF

- ✓ 2 RÉCEPTEURS SHURE UR4D (Q5) + 1 ÉMETTEUR SHURE UR1MINI
- ✓ 2 RÉCEPTEURS SENNHEISER EW300G3 ET LEURS 2 POCKETS

## AUTRES

- ✓ 14 DI BSS AR133
- ✓ 2 DI RADIAL J48 STEREO
- ✓ 2 DI AVALON U5

# LA LUMIÈRE ET LA VIDÉO

## !!! ATTENTION PLAN DE FEU FIXE !!!

### PUPITRE

- ✓ 1 MA LIGHTCOMMANDER 48/96

### PROJECTEURS

- ✓ 4 \* FRESNELS 500W ADB F51
- ✓ 2 \* PAR 64 1KW THOMAS
- ✓ 7 \* DÉCOUPES ADB EUROSLOT DS 54 ZOOM 18°-38°
- ✓ 11 \* PARS À LEDS FULLCOLOR MULTIBEAM RGB OXO

### EFFETS

- ✓ 3 \* FUNSTRIP OXO
- ✓ 4 \* CONTEST BEAM 4
- ✓ 1 \* MARTIN ATOMIC 3000
- ✓ 1 \* MACHINE À BROUILLARD LEMAITRE

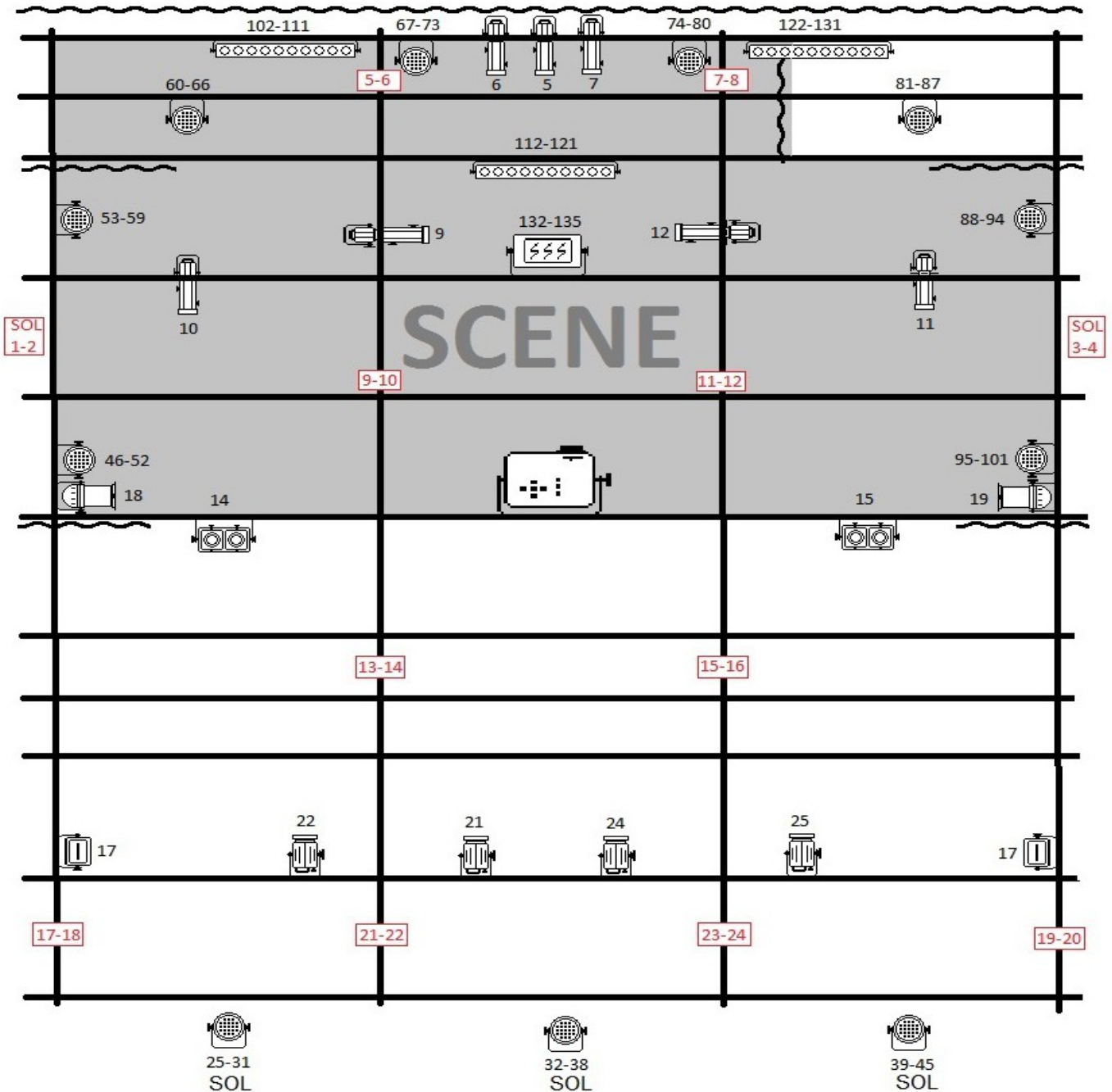
### GRADATEURS


- ✓ 24 CIRCUITS NUMÉRIQUES DE 2,2KW ADB

### VIDÉO

- ✓ 1 VIDÉO-PROJECTEUR SANYO PLC XP100L 4000 LUMENS VGA ou DVI
- ✓ 1 OBJECTIF GRAND ANGLE RAPPORT DE PROJECTION 0,8:1
- ✓ 1 OBJECTIF RAPPORTS DE PROJECTION (1,3-1,8):1
- ✓ 1 ÉCRAN 3X3M

# PLAN DE FEU (FIXE)



 3 \* FUNSTRIP OXO



7 \* DÉCOUPES ADB EUROSPOT DS 54 ZOOM 18°-38°



11 \* PARS À LEDS FULLCOLOR MULTIBEAM RGB OXO



4 \* FRESNELS 500W ADB F51



1 \* MARTIN ATOMIC 3000



1 \* VIDÉO-PROJECTEUR SANYO PLC XP100L 4000 LUMENS VGA ou DVI



1 \* MACHINE À BROUILLARD LE MAITRE (DMX 255)



# LES LOGES ET L'ESPACE CATERING

## **LOGES**

- ✓ 2 LOGES AVEC LAVABOS, DOUCHE ET WC
- ✓ 1 LOGE ACCESSIBLE PMR AVEC LAVABOS, DOUCHE ET WC
- ✓ WIFI

## **ESPACE CATERING« LA RUCHE »**

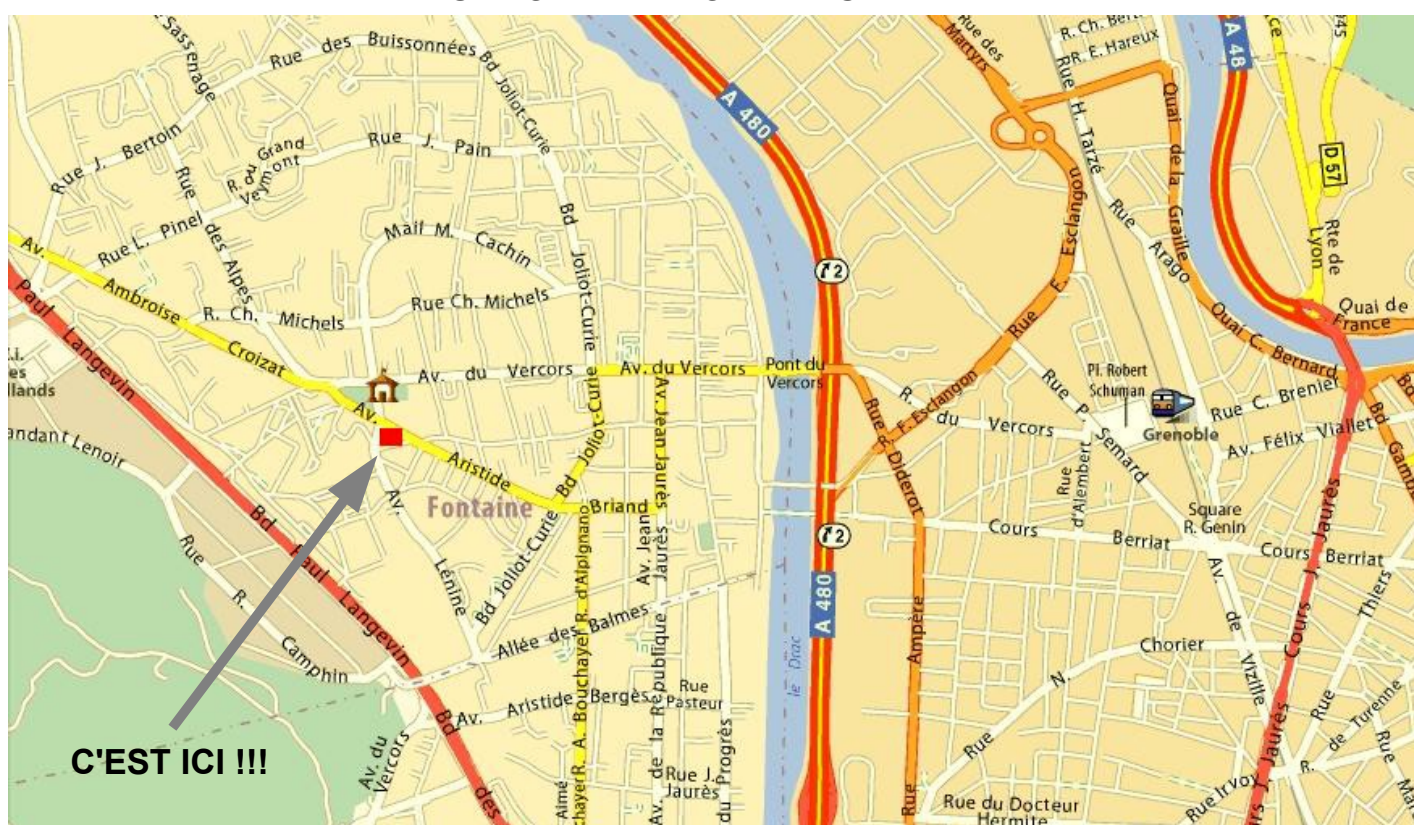
- ✓ AGRÉABLE ET FONCTIONNEL
- ✓ WIFI

# POUR VENIR

## PAR LA ROUTE

- ✓ DEPUIS PARIS/LYON/VALENCE/MARSEILLE, A480 SORTIE 2
- ✓ DEPUIS GENÈVE/CHAMBÉRY/EST, A41 PUIS « ROCADE SUD » DIRECTION LYON/VALENCE PUIS A480 SORTIE 2

### PARIS/LYON/VALENCE/MARSEILLE



### CHAMBÉRY/GENÈVE

- ✓ **N.B :** À L'ATTENTION DES GPS, RENSEIGNER LE 71 RUE DE LA LIBERTÉ, 38600 FONTAINE POUR ACCÉDER À L'ENTRÉE ARTISTES – DÉCHARGEMENT MATÉRIEL
- ✓ **N.B 2 :** 1 PC 32A MONO EST À DISPOSITION POUR VOTRE TOURBUS

# EN TRAIN

- ✓ GARE DE GRENOBLE À 5 MINUTES
- ✓ ACCÈS DIRECT EN TRAMWAY AVEC LA LIGNE A, DIRECTION FONTAINE LA POYA, ARRÊT FONTAINE - HÔTEL DE VILLE – LA SOURCE



# EN AVION

- ✓ GRENOBLE AÉROPORT ISÈRE, À 45 KM [www.grenoble-airport.com](http://www.grenoble-airport.com)
- ✓ LYON SAINT-EXUPÉRY, À 90 KM [www.lyonaeroports.com](http://www.lyonaeroports.com)